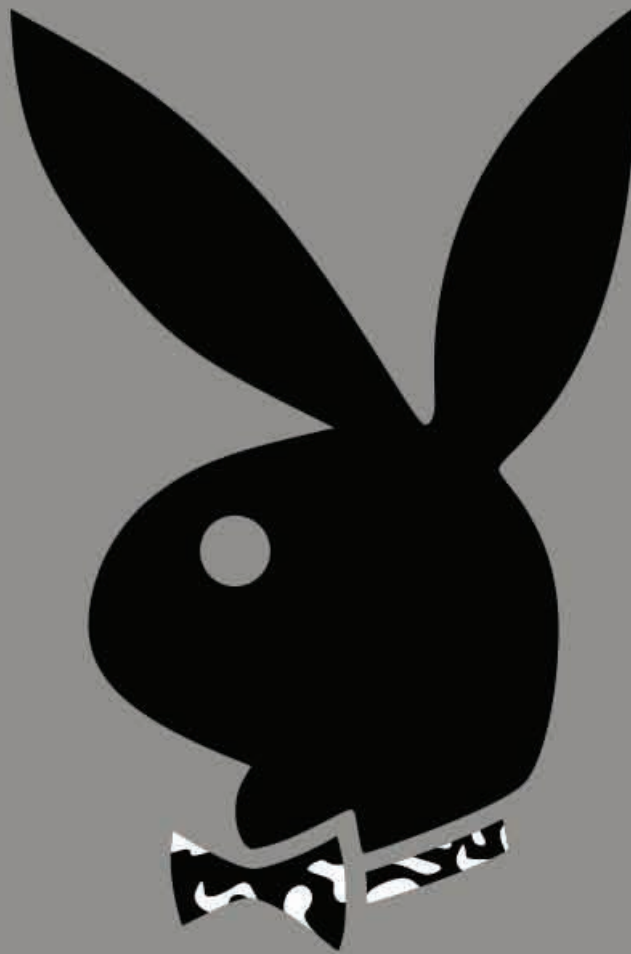


fira
DEL FORMATGE | LLADÓ
artesa de catalunya

EL
CARTELL 2009

**CATORZENA FIRA DEL FORMATGE
20 DE SETEMBRE DE 2009**



LLADÓ



LA COMISSIÓ
'LLADÓ

info@firadelformatge.com

WWW.FIRADELFORMATGE.COM

fira
DEL FORMATGE | LLADÓ
artesa de catalunya

LA
FIRA 2009

Aquesta és la **CATORZENA EDICIÓ** de la Fira, que en els seus inicis va dedicar tots els esforços en reunir la major quantitat de formatgers artesans de Catalunya amb la finalitat de que hi hagués una gran representació dels formatges que es produeixen al nostre país.

Paral·lelament la fira ofereix un espai on poden gaudir tant grans com petits, amb una gran diversitat d'espectacles lúdics i cultural.

En aquesta edició hi participen **60 artesans alimentaris** de qualitat dels quals:

40 són formatgers artesans d'arreu de Catalunya, inclosa Catalunya Nord.

20 són d'altres productes alimentaris de qualitat. mel, galetes, embotits, anxoves, xocolates, vi, melmelades, patès, salses i olives, torrons, pa integral, caramels, coques, ...

Com en les edicions anteriors es podrà adquirir un tiquet per la degustació dels formatges que hi ha a la Fira.



Cada any es fan unes 2.000 degustacions. El vi de la degustació serà ofert pel Celler "La Vinyeta" de Mollet de Peralada. Un jove i innovador celler de la D.O Empordà.



SAMARRETES I CARTELLS

També es podran adquirir samarretes i cartells de la Fira d'enguany i d'altres edicions anteriors. El cartell, serà el tretzè de la línia marcada pel dissenyador **Alex Gifreu**.

ÀREES D'APARCAMENT

Hi haurà unes grans àrees d'aparcament situades a les dues entrades de Lladó (ctra. Navata i ctra. Cabanelles).



LA COMISSIÓ
'LLADÓ

comunicacio@firadelformatge.com

WWW.FIRADELFORMATGE.COM

fira
DEL FORMATGE | LLADÓ
artesa de catalunya

PRO-
GRAMA 2009

11.00 a 14.00

JOC KAPLA

Taller interactiu on petits i grans podran construir estructures efímeres amb l'ajuda d'un animador pedagog. Una cantera de construcció moderna, on el terreny pla i buit es transforma de mica en mica en una megàpole amb gratacels gegants, ponts i viaductes aeris aguantats per art de màgia.

+info: <http://www.kaplatat.nom.es/>

12.00

"UNA PARADETA PARTICULAR"

Mai no havia estat tan divertit anar al mercat! Sobretot si la mestressa de la paradeta és la masoBleda. Amb la seva clau ens obrirà un món ben particular: entre carbassons, pèsols, mongetes i enciams trobarem màgia, cançons, rialles i endevinalles. Espectacle de pallasos amb la cia La Bleda.

+info: <http://www.lableda.com/>

13.00

MÚSICA A L'ESGLÉSIA ROMÀNICA

DE SANTA MARIA DE LLADÓ

Concert de boleros amb arranjaments musicals de bossa nova.

Piano i veu a càrrec de la cia Al Tempo.

17.30

CUAC!

En CUAC és un ànec que viu tot sol, tranquil i feliç, i res molesta la seva rutina diària. Avui, a l'hora d'esmorzar, se n'adona que no li queda res per a menjar: ni pa sec, ni blat de moro, ni algues!! O sigui que ha de marxar a buscar la teca però hi ha un aneguet empipador que no para de seguir-lo. Espectacle a càrrec de TxoTitelles.

+info: <http://www.txotitelles.com/>

18.30

UN TAST DE DANSA

Una exhibició de dansa del ventre a càrrec de Isabel Rosa.

19.00

GRAN CONCERT AMB L'ORQUESTRA BIG BAND

Aquesta orquestra, formada per alumnes del conservatori municipal de música de Sabadell, ens oferirà un repàs per la història de la música des dels anys 60s fins a l'actualitat.

AL LLARG DEL DIA

MARIDANT HISTÒRIES I VI

En aquesta xerrada/tast de vi els germans Josep Serra, enòleg i propietari del celler la Vinyeta, i Lluís Serra, dissenyador gràfic, buscaran la complicitat entre diferents vins i fragments de relats. Matí i tarda a la Sala Sant Joan.

+info: <http://lavinyeta.es/>

10.00 a 14.00

TROBADA DE PLAQUES DE CAVA

A la Plaça del Claustre, els col·leccionistes de plaques de cava d'arreu de Catalunya podran intercanviar les seves plaques.

10.00 a 20.00

MERCAT DEL FORMATGE ARTESÀ al casc antic.



LA COMISSIÓ
'LLADÓ

comunicacio@firadelformatge.com

WWW.FIRADELFORMATGE.COM



fira
DEL FORMATGE | LLADÓ
artesa de catalunya

**BASES DE
GENERALS PARTICIPACIÓ**

PRODUCTES ARTESANS

Els productes que es posin a la venda hauran d'ésser productes alimentaris elaborats/produïts pel propi artesà.

Perquè la comissió organitzadora pugui reservar el lloc hauran d'haver passat la documentació creditícia: Fotocopia del registre sanitari i certificat de productor, manipulació i elaboració d'aliments.

Un cop verificada la seva documentació, la comissió els notificara la reserva del seu lloc.

PREU DE LES PARADES

El preu per metre lineal és de 20 € .

El pagament serà mitjançant un ingrés al compte de la Comissió.

Núm : IBAN ES55 2100 0415 01 0200288347

S'ha de donar a la Comissió un producte. Amb aquests productes es fan uns lots que es sortejaran durant tota la jornada al públic assistent.

La donació es farà durant al matí del dia de la fira.

METRES PER PARADA

Les parades tindran **3 metres de longitud com a màxim.**

CONNEXIÓ ELÈCTRICA

No es permet l'ús de motors o qualsevol aparell que produeixi soroll.

La Comissió posarà a l'abast dels firaires els endolls necessaris per connectar-sea la xarxa elèctrica.

Recomanem que porteu un allargo elèctric.

MUNTATGE

El muntatge es farà de les 7 h a 9.

Després d'aquesta hora no es deixarà entrar cap vehicle al lloc on es celebra la Fira.

Tampoc no es podrà desmuntar la parada abans de les 20 h.

TAST A LES PARADES

Tots els firaires estan obligats a participar en el tast de la Fira.

La comissió posarà a la venda uns tiquets per la degustació i el firaire entregarà a la presentació d'aquest tiquet un tast de 20/30 grams, segons el formatge.

Aquest tast es pagarà 50 cèntims per tiquet un cop finalitzada la Fira.

L'organització es reserva el dret d'admissió.



LA COMISSIÓ
'LLADÓ

firaires@firadelformatge.com

WWW.FIRADELFORMATGE.COM